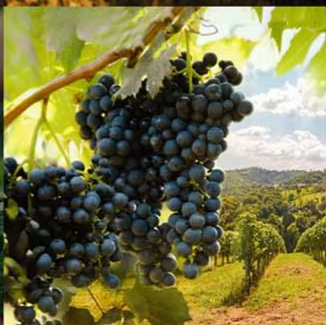


# Gowan<sup>®</sup>

ITALIA

Da sempre, scienza  
e passione in campo!



Perimeter<sup>®</sup>

***Il nuovo fungicida ad  
ampio spettro d'azione!***

Bari, 11 Dicembre 2025  
Luigi Evangelista – Gowan Italia

**37°** Forum di  
Medicina Vegetale

**Sostanza Attiva:** estratto di pianta

*Swinglea glutinosa* 82% (902 g/l)

**Contenuto:** composti organici, volatili e non volatili, biologicamente attivi, quali oli essenziali, terpeni, polifenoli, flavonoidi, ecc.

**Formulazione:** Liquido solubile (SL)

**Registrazione:** In corso

## TASSONOMIA

Regno: *Piante*

Divisione: *Angiosperme*

Classe: *Dicotiledoni*

Ordine: *Sapindales*

**Famiglia: *Rutacee***

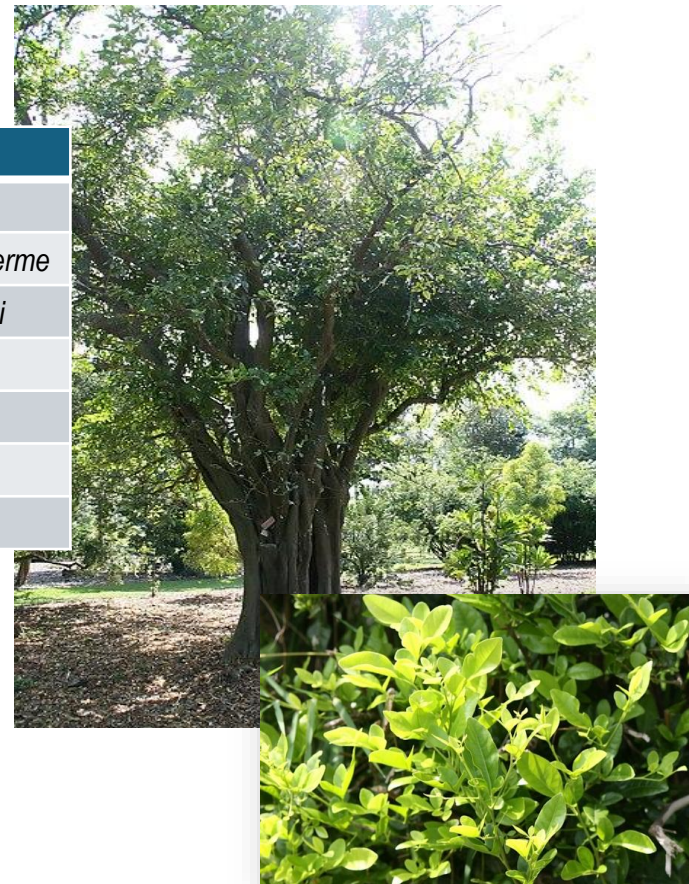
Genere: *Swinglea*

Specie: *S. glutinosa*

**Processo d'estrazione brevettato e garantito**



**Composizione unica, costante ed efficace!**



**Autorizzazioni per situazioni di emergenza fitosanitaria ai sensi dell'art. 53 reg. (CE) n. 1107/2009**

## **PERIMETER 2024**

**Reg.n. 18706**

**Valida dal 27/06 al 24/10/2024**

**Coltura:** Melo

**Target:** Ticchiolatura

**Dose:** 3 L/ha

**Intervallo di Sicurezza:** 1 giorno

## **PERIMETER 2025**

**Reg.n. 18998**

**Valida dal 27/06 al 24/10/2025**

**Coltura:** Vite da tavola e da vino

**Target:** Muffa grigia

**Dose:** 2-3 L/ha

**Intervallo di Sicurezza:** 1 giorno



Altre colture in corso di registrazione: **Fragola**  
Avversità: *Botrytis cinerea*

# Nuovo meccanismo d'azione multi-sito **TRIPLICE ATTIVITA'**

1

AZIONE DIRETTA

**Essiccazione delle strutture cellulari** con rottura della membrana fungina

2

AZIONE DIRETTA

**Riduzione della crescita del tubulo germinativo** del patogeno

3

AZIONE ELICITORIA

**Attivazione dei meccanismi naturali di autodifesa delle piante**  
con accumulo di perossido di idrogeno e deposito di callosio

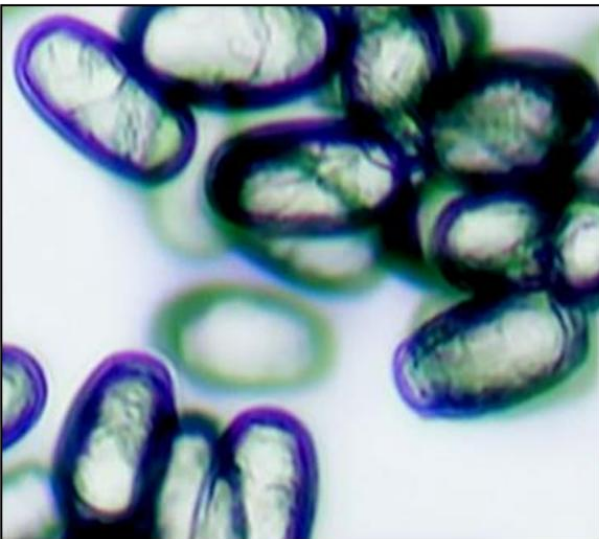
# Modalità d'azione – Classificazione FRAC

## MoA – Gruppo FRAC BM01 Biologicals with Multiples Modes of Action

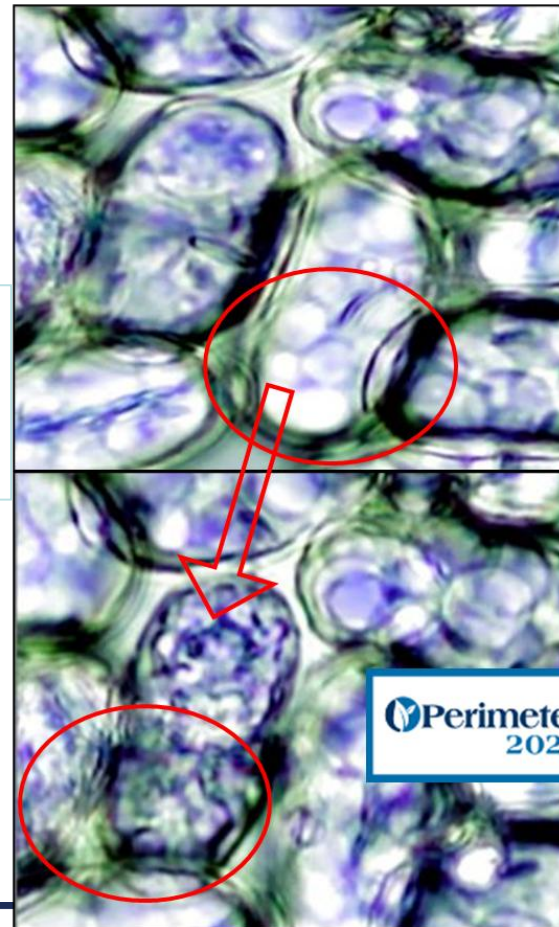
MOA	TARGET SITE	GROUP NAME	CHEMICAL OR BIOLOGICAL GROUP	COMMON NAME	COMMENTS	FRAC CODE
Multiples Modes of Action	multiple effects on cell wall, ion membrane transporters; chelating effects	plant extract	polypeptide (lectin)	extract from the cotyledons of lupine plantlets ("BLAD")	Resistance not known (previously M12).	BM 01
	affects fungal spores and germ tubes, induced plant defence	plant extract	Phenols, Sesquiterpenes, Triterpenoids, Coumarins	extract from <i>Swinglea glutinosa</i>	Resistance not known	



## Modalità di Azione



**Inizio degradazione cellulare  
in seguito al trattamento con  
*Swinglea glutinosa***



Testimone

- ✓ **AZIONE DIRETTA** di **CONTATTO** ed **ELICITORIA SISTEMICA**

↳ **ampia flessibilità ed adattabilità alle diverse strategie in campo**

- ✓ **ELEVATA MISCIBILITA'** e **COMPATIBILITA'** in tank mix

↳ **utilizzo pratico e partner ideale**

- ✓ **NESSUN INCONVENIENTE** (non lascia residui né odori sgradevoli,  
non altera le caratteristiche organolettiche,  
non ha problemi di stoccaggio o conservazione-  
fotostabile e termostabile)

↳ **massima tranquillità d'impiego**

## Selettività sugli insetti utili e pronubi

Beneficial	Crop
✓ <i>Adalia bipunctata</i>	strawberries
✓ <i>Amblydromalus limonica</i>	strawberries
✓ <i>Amblydromalus limonica</i>	strawberries
✓ <i>Amblyseius andersoni</i>	strawberries
✓ <i>Amblyseius californicus</i>	Table Grape
✓ <i>Amblyseius cucumeris</i>	strawberries
✓ <i>Amblyseius swirskii</i>	strawberries
✓ <i>Amblyseius swirskii</i>	strawberries
✓ <i>Amblyseius swirskii</i>	strawberries
✓ <i>Anagrus atomus</i>	grape
✓ <i>Anagrus pseudococchi</i>	Table Grape
✓ <i>Aphelinus abdominalis</i>	strawberries
✓ <i>Aphidius colemani</i>	strawberries
✓ <i>Aphidius ervi</i>	strawberries
✓ <i>Aphidius matricariae</i>	strawberries
✓ <i>Aphidoletes aphidimyza</i>	strawberries
✓ <i>Atheta coriaria</i>	strawberries
✓ <i>Campoplex capitator</i>	grape
✓ <i>Chrysopa carnea</i>	strawberries

Beneficial	Crop
✓ <i>Criptolaemus montrouzieri</i>	Table Grape
✓ <i>Diadegma fenestrale</i>	grape
✓ <i>Encarsia formosa</i>	strawberries
✓ <i>Ephedrus cerasicola</i>	strawberries
✓ <i>Erectmoceris eremicus</i>	strawberries
✓ <i>Ericydnus spp</i>	grape
✓ <i>Feltiella acarisuga</i>	strawberries
✓ <i>Hypoaspis miles</i>	strawberries
✓ <i>Macrocheles robustulus</i>	strawberries
✓ <i>Neoseiulus californicus</i>	strawberries
✓ <i>Neoseiulus cucumeris</i>	strawberries
✓ <i>Neoseiulus cucumeris</i>	strawberries
✓ <i>Orius (laevigatus &amp; majusculus)</i>	strawberries
✓ <i>Phytoseiulus persimilis</i>	strawberries
✓ <i>Praon volucre</i>	strawberries
✓ <i>Steinernema carpocapsae</i>	strawberries
✓ <i>Tranosemella praerogator</i>	grape
✓ <i>Trichogramma brassicae</i>	strawberries
✓ <i>Trichogramma spp</i>	Grape

Individui adulti di **Apis mellifera** hanno dimostrato l'assenza di effetti indesiderati





# Indicazioni d'impiego: accoppiata vincente

 Perimeter<sup>▼</sup>

+

 Gluwet<sup>▼</sup>

Impiegare PERIMETER in miscela con il coadiuvante specifico GLUWET

## GLUWET

*Partner ideale del fungicida Perimeter*

Coadiuvante tensioattivo, antischiuma e antideriva

- **Maggior copertura**
- **Maggior adesività**
- **Miglior efficacia**





## Esperienze sperimentali



EFFICACIA & SELETTIVITA' VS **Botrite** su **Vite da vino**



## Dati e protocollo della Prova



**CRO:** AGREA

**Cultivar/Varietà:** Pinot Grigio

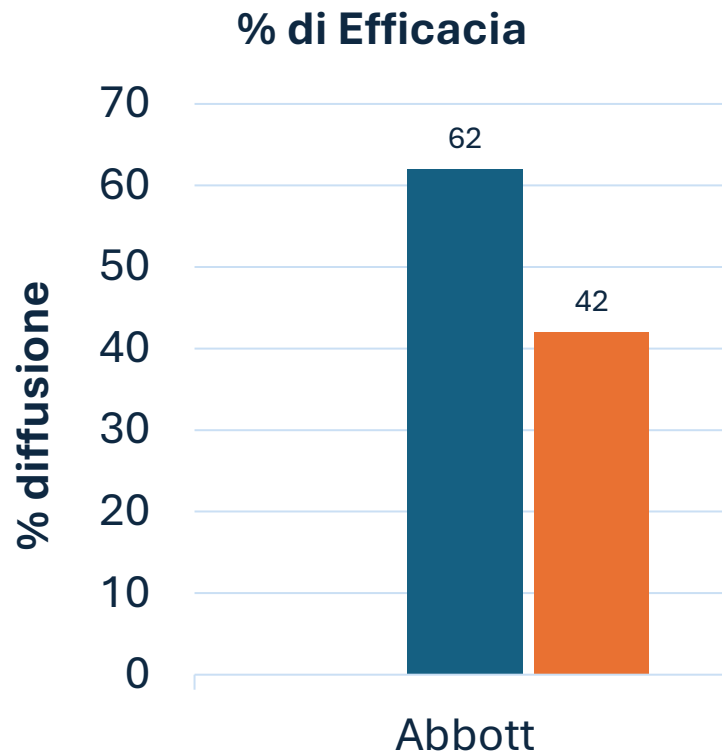
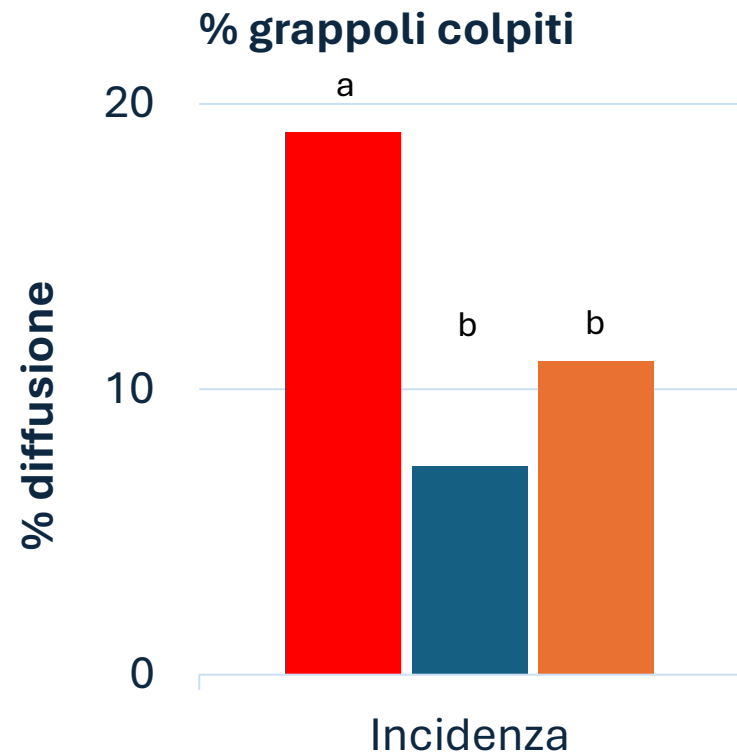
**Località:** Valvasone (PN)

**Schema Sperimentale:** Blocchi Randomizzati

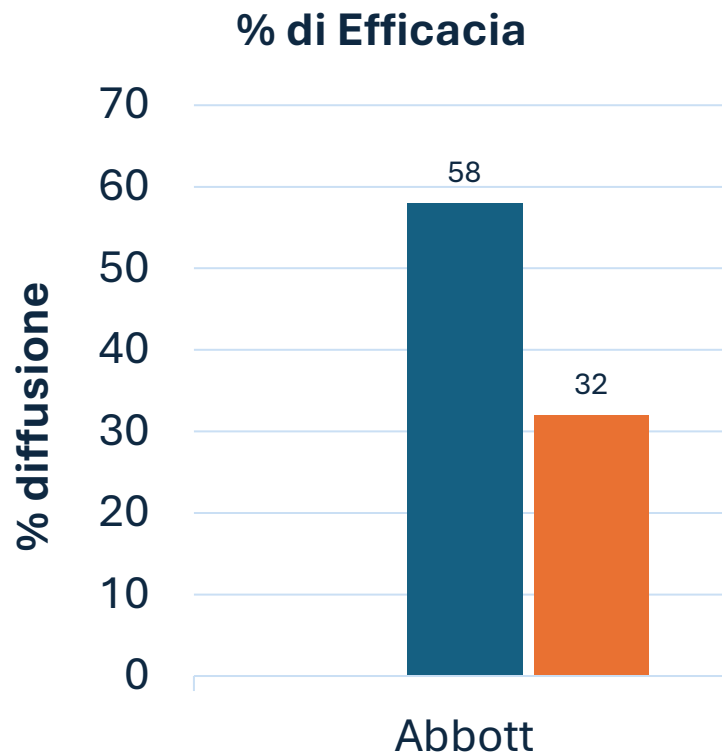
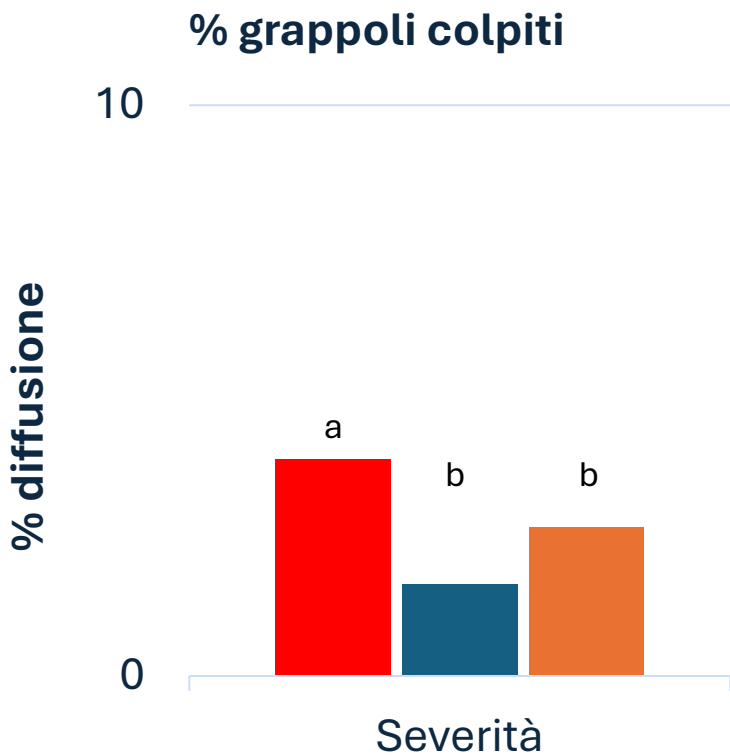
Tesi	Prodotto commerciale	Sostanza attiva e concentrazione	Dose (kg-lt/ha)	Applicazioni	Epoca
TNT	Testimone	--	--	--	--
2	<b>PERIMETER</b> + GLUWET	<i>Swinglea glutinosa</i> 82% + <i>Sorbitan M.O. Etossilato</i>	2 + 1.5	4	ABCD
3	<b>Competitor</b>	<i>Eugeniolo</i> + <i>Geraniolo</i> + <i>Timolo</i>	4	4	ABCD

TRATTAMENTI:

A- Inizio Fioritura (08/06/21); B- Pre chiusura grappolo (25/06/21); C- Invaiaitura (08/08/21); D-Pre raccolta (23/08/21);



1	CHK
2	PERIMETER + GLUWET
3	Eugeniolo, Timolo, Geraniolo



1	CHK
2	PERIMETER + GLUWET
3	Eugeniolo, Timolo, Geraniolo





- Nuovo BOTANICAL;
- Nuovo meccanismo d'azione multi-sito;
- Soluzione ideale nelle strategie integrate, anti-resistenze;
- Azione Multi-Target;
- Selettivo verso gli insetti utili;
- Stabile a pH 4-8;
- Non influenzato da Umidità, Luce UV, Temperatura;
- Completamente selettivo su tutte le colture testate;
- Elevata solubilità e miscelabile con altri prodotti Agrochimici e Fertilizzanti;
- Impiego esente da LMR;
- Utilizzo conforme alle esigenti richieste della filiera.

# Gowan<sup>®</sup>

ITALIA

Da sempre, scienza  
e passione in campo!



Perimeter<sup>®</sup>

***Grazie della cortese  
attenzione!***

*Bari, 11 Dicembre 2025  
Luigi Evangelista – Gowan Italia*

**37°** Forum di  
Medicina Vegetale